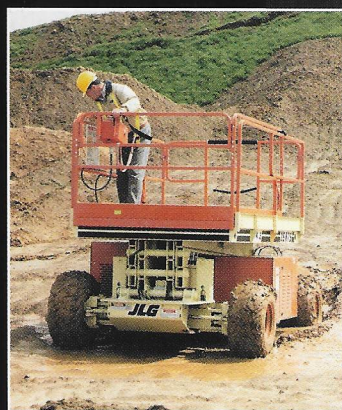
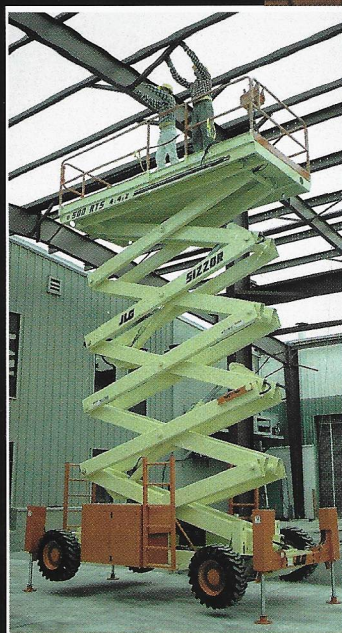


RTS Serie

SCHERENARBEITSBÜHNEN
FÜR SCHWERES GELANDE



25RTS
33RTS
40RTS
400RTS
500RTS



The JLG logo is located in the bottom right corner of the advertisement. It consists of the letters 'JLG' in a bold, stylized, orange font with a registered trademark symbol (®) to the right.

Technische Daten	25RTS	33RTS	40RTS X	400RTS	500RTS
Plattformhöhe - ausgefahren	7.62 m	10.06 m	12.04 m	12.19 m	15.24 m
Plattformhöhe- eingefahren	1.32 m	1.52 m	1.73 m	1.78 m	2.03 m
Plattform - Geländerhöhe*	1.10 m	1.10 m	1.10 m	1.10 m	1.10 m
Durchfahrtshöhe (Geländer heruntergeklappt)¹	2.08 m	2.29 m	2.49 m	2.20 m	2.45 m
Plattformgröße	1.80 m x 3.20 m	1.80 m x 3.20 m	1.80 m x 3.20 m	1.80 m x 4.27 m	1.80 m x 4.27 m
Plattformerweiterung	1.23 m	1.23 m	1.23 m	1.23 m	1.23 m
Gesamtbreite	2.29 m	2.29 m	2.29 m	2.29 m	2.29 m
Gesamtlänge	3.78 m	3.78 m	3.78 m	4.39 m	4.70 m
Radstand	2.50 m	2.50 m	2.50 m	3.10 m	3.10 m
Bodenfreiheit	0.30 m	0.30 m	0.30 m	0.30 m	0.30 m
Tragfähigkeit	907 kg	680 kg	454 kg	907 kg	1,134 kg
Hebe-/Senkzeit	55/35 sec.	60/35 sec.	65/35 sec.	60/60 sec.	72/72 sec.
Gesamtgewicht	3,850 kg	4,170 kg	4,500 kg	7,000 kg	7,700 kg
Maximale Geschwindigkeit	5.6 kph	5.6 kph	5.6 kph	5.6 kph	5.6 kph
Maximale Steigfähigkeit (4 x 2)	35%	35%	35%	35%	35%
Maximale Steigfähigkeit (4 x 4)	45%	45%	45%	45%	45%
Wenderadius - außen	5.51 m	5.51 m	5.51 m	5.72 m	5.72 m
Standardbereifung	12 x 16,5 schaumgefüllt	12 x 16,5 schaumgefüllt	12 x 16,5 schaumgefüllt	12 x 16,5 schaumgefüllt	12 x 16,5 schaumgefüllt
Antrieb	Diesel 20 kw @ 2,800 rpm	Diesel 20 kw @ 2,800 rpm	Diesel 20 kw @ 2,800 rpm	Diesel 30 kw @ 2,800 rpm	Diesel 30 kw @ 2,800 rpm
Treibstofftankkapazität	56.8 L	56.8 L	56.8 L	56.8 L	56.8 L
Hydraulikbehälter	75.7 L	75.7 L	75.7 L	140 L	140 L

¹ Zusatz 0.08 m höhe mit optionen plattformerweiterung

Spezifikationen können sich aufgrund der länderspezifischen Anforderungen oder durch den Zusatz von Optionen ändern



Die JLG '1 & 5' Garantie

JLG Industries, Inc. unterstützt unsere Produkte mit unserer '1 & 5' Garantie. Wir bieten eine Garantie, die alle Produkte für ein (1) gesamtes Jahr und alle spezifizierten Hauptkonstruktionskomponenten für fünf (5) ganze Jahre abdeckt. Aufgrund von ständigen Produktverbesserungen behalten wir uns das Recht vor, Änderungen der Spezifikationen und/oder der Ausrüstung ohne Vorankündigung vorzunehmen. Diese Maschine entspricht oder besteht OSHA Vorschriften in 29 CFR 1910.67, 1926.451 (F), 29 CFR 1926.556, ANSI A92.6-1990 und CSA Standard B354.2 für bei der Herstellung beabsichtigte Anwendungen.

Litra Handelsgesellschaft mbH

A JLG Company
 Max-Planck-Straße 21
 27721 Ritterhude
 Telefon: 0421/69 35 0 - 0
 Telefax: 0421/69 35 0 - 35
 e-mail: info@litra.de
 Internet: www.litra.de

